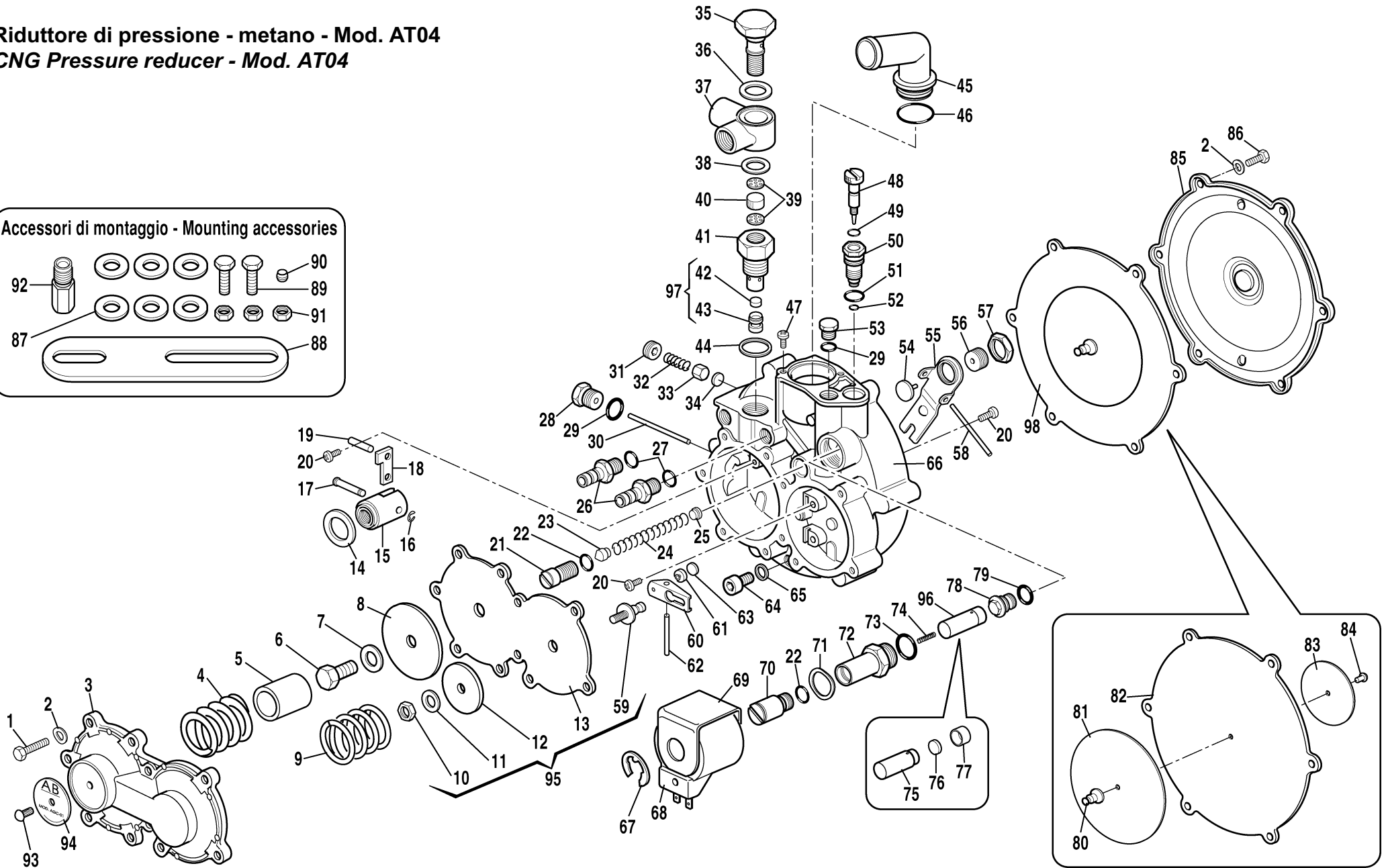
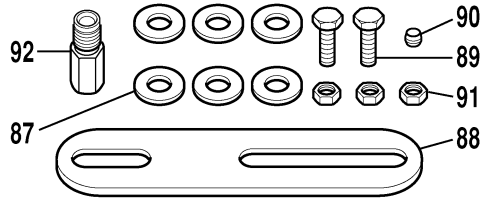


Riduttore di pressione - metano - Mod. AT04
CNG Pressure reducer - Mod. AT04

Accessori di montaggio - Mounting accessories



RIDUTTORE DI PRESSIONE - METANO - MOD. AT04

POS.	CODICE	DESCRIZIONE	DESCRIPTION
1	PC1M5020	VITE TE M5X18	SCREW M5X18
2	RM2547	ROSETTA ELASTICA Ø 5	ELASTIC WASHER Ø 5
3	RMAT3166	COPERCHIO 1 1/2° STADIO	1 1/2° STAGE COVER
4	RMCE3150	MOLLA 1° STADIO	1° STAGE SPRING
5	RMAT3108	BUSSOLA ANTIRISONANZA 1° STADIO	1° STAGE ANTI-RESONANCE BUSHING
6	RM2974	VITE TE M8x12	SCREW M8X12
7	RM2994	DISCO ELASTICO Ø 8	ELASTIC WASHER Ø 8
8	RMAT3018	RONDELLA 1°STADIO	1° STAGE MEMBRANE WASHER
9	RM2546	MOLLA 2° STADIO	2° STAGE SPRING
10	MV3336	DADO M6	NUT M6
11	RM2995	DISCO ELASTICO Ø 6	ELASTIC WASHER Ø 6
12	RMAT3024	RONDELLA MEMBRANA 2° STADIO	2° STAGE MEMBRANE WASHER
13	RMAT3170	MEMBRANA 1 1/2° STADIO	1 1/2° STAGE MEMBRANE
14	RMAT3044	RONDELLA Ø 17x30	WASHER Ø 17x30
15	RMAT3016	STELO MEMBRANA 1° STADIO	1° STAGE MEMBRANE STEM
16	PC3D0004	ANELLO RADIALE Ø 4	SNAP RING Ø 4
17	RMAT3157	PERNO STELO 1° STADIO	1° STAGE STEM PIN
18	RM2902	LEVA 1° STADIO	1° STAGE LEVER
19	RM2510	PERNO LEVA 1° STADIO	1° STAGE LEVER PIN
20	RM2962	VITE TCB+ M5x10	SCREW M5X10
21	RMAT3164	VITE REGISTRO MINIMO	IDLE ADJUSTABLE SCREW
22	RM2612	O-RING 108	O-RING 108
23	RM6508	GUIDAMOLLA VITE REGISTRO MINIMO	IDLE SPRING GUIDE
24	AT05001.06	MOLLA REGISTRO MINIMO	IDLE ADJUSTABLE SPRING
25	RMAT3172	GUIDAMOLLA CENTRATURA	CENTERING SPRING GUIDE
26	RMAT3153	RACCORDO ACQUA	HEATING WATER FITTING
27	RM2996	O-RING 2031	O-RING 2031
28	RMAT3163	TAPPO CHIUSURA CIRCUITO RISCALDAMENTO	HEATING WATER THREADED CAP M12X1
29	RM3001	O-RING 2037	O-RING 2037
30	SPI3X50	SPINA Ø 3	PIN Ø 3
31	RM2921	VITE TARATURA VALVOLA SICUREZZA	SAFETY VALVE CALIBRATION RING NUT
32	RMAT3036	MOLLA VALVOLA SICUREZZA	SAFETY VALVE SPRING
33	RMAT3034	PORTAPASTIGLIA VALVOLA SICUREZZA	SAFETY VALVE PAD HOLDER
34	RM2950	PASTIGLIA VALVOLA SICUREZZA	SAFETY VALVE PAD Ø 8
35	RM2916	VITE BLOCCAGGIO RACCORDO ENTRATA	INLET SWIVEL FITTING LOCKING SCREW
36	RM2526	RONDELLA Ø 14X20	WASHER Ø 14x20
37	RM2915	RACCORDO ENTRATA	INLET SWIVEL FITTING
38	RM2524	RONDELLA Ø 12X18	WASHER Ø 12x18
39	RMAT3148	RONDELLA FILTRO	FILTER WASHER
40	RMAT3149	FILTRO	FILTER
41	RMAT3158	GUIDAVALVOLA 1° STADIO	1° STAGE VALVE GUIDE
42	RM2508	PASTIGLIA 1° STADIO	1° STAGE PAD
43	RMAT3013	VALVOLINA 1° STADIO	1° STAGE VALVE
44	RM2506	RONDELLA Ø 18X22	WASHER Ø 18X22
45	RG1009	PIPA USCITA GAS	GAS OUTLET PIPE
46	RG1040	O-RING 2081	O-RING 2081
47	PC1T5015	VITE TCB+ M5x8	SCREW M5X8
48	RMAT3159	SPILLO REGISTRO SENSIBILITA'	SENSITIVITY ADJUSTMENT PIN
49	PC4N2021	O-RING 2021	O-RING 2021
50	RMAT3160	GUIDA SPILLO REGISTRO SENSIBILITA'	SENSITIVITY ADJUSTMENT PIN GUIDE
51	RM2535	O-RING 2043	O-RING 2043
52	RM2918	O-RING 2015	O-RING 2015
53	RM2921CNG	TAPPO M12X1	THREADED CAP M12X1
54	RMAT3154	PASTIGLIA 3° STADIO	3° STAGE PAD
55	RMCE3126	BILANCIERE 3° STADIO	3° STAGE BALANCE BAR
56	RMAT3040	PORTAPASTIGLIA BILANCIERE 3° STADIO	3° STAGE BALANCE BAR PAD SEAT
57	RMAT3038	DADO M12X1	NUT M12X1
58	RM2936	PERNO BILANCIERE 3° STADIO	3° STAGE BALANCE BAR PIN
59	RMAT3023	STELO MEMBRANA 2° STADIO	2° STAGE MEMBRANE STEM
60	RM2538	BILANCIERE 2° STADIO	2° STAGE BALANCE BAR
61	RMAT3026	PORTAPASTIGLIA BILANCIERE 2° STADIO	2° STAGE BALANCE BAR PAD SEAT
62	RG1093	PERNO BILANCIERE 2° STADIO	2° STAGE BALANCE BAR PIN
63	RM2539	PASTIGLIA 2° STADIO	2° STAGE PAD
64	RG1039	VITE SCARICO OLIO TCEI M8x10	OIL DRAIN CAP SCREW M8x10
65	RM2615	RONDELLA Ø 8X12	WASHER Ø 8x12
66	RMAT3152	CORPO RIDUTTORE	REDUCER BODY
67	RM2573	ANELLO RADIALE Ø 12	SNAP RING Ø 12
68	RM2927	BOBINA	COIL
69	RM2928	ARMATURA BOBINA	COIL METAL FRAME
70	RG1062	NUCLEO REGISTRABILE	ADJUSTABLE CORE
71	RM2572	ANELLO COMPENSAZIONE	COMPENSATION RING
72	RMAT3155	NUCLEO FISSO	FIXED CORE
73	RM2610	O-RING 119	O-RING 119
74	RMAT3054	MOLLA CONTRASTO NUCLEO MOBILE	SOLENOID SPRING
75	RG1060	NUCLEO MOBILE	MOVING CORE
76	RG1041	PASTIGLIA Ø 11,5	PAD Ø 11,5
77	RMAT3057	BOCCOLA NUCLEO MOBILE	MOVING CORE BUSHING
78	RMAT3161	VULCANO ELETTROVALVOLA	CALIBRATED NOZZLE
79	RM2549	O-RING 109	O-RING 109
80	RG1028	STELO MEMBRANA 3° STADIO	3° STAGE MEMBRANE STEM
81	RMAT3167	DISCO Ø 80	WASHER Ø 80
82	RMCE3125	MEMBRANA 3° STADIO	3° STAGE MEMBRANE
83	RM2591	DISCO Ø 40	WASHER Ø 40
84	RM2592	RIVETTO Ø 4,8	RIVET Ø 4,8
85	RGAT1512	COPERCHIO 3° STADIO	3° STAGE COVER
86	PC1T5017	VITE TE M5X15	SCREW M5X15
87	RM2603	RONDELLA Ø 8	WASHER Ø 8
88	RG1047	STAFFA DI FISSAGGIO	REDUCER MOUNTING BRACKET
89	RG1087	VITE TE M8X25	SCREW M8X25
90	RMAT3012	BICONO Øi 6	BICONICAL SEAL Øi 6
91	RM2602	DADO M8	NUT M8
92	EM14010	RACCORDO M12X1	FITTING M12X1
93	PC500002	RIVETTO DI FISSAGGIO	FIXING RIVET
94	==	DISCHETTO IDENTIFICATIVO	IDENTIFICATION PLATE
95	RM4001	MEMBRANA 1 1/2° STADIO ASSEMBLATA (da 10 a 13, 59)	1 1/2° STAGE MEMBRANE, ASSEMBLED (from 10 to 13, 59)
96	RM4003	NUCLEO MOBILE, ASSEMBLATO	MOVING CORE, ASSEMBLED
97	RM2999	VALVOLINA 1° STADIO CON PASTIGLIA (42, 43)	1° STAGE VALVE, WITH PAD (42, 43)
98	RGAT1505	MEMBRANA 3° STADIO ASSEMBLATA (da 80 a 84)	3° STAGE MEMBRANE, ASSEMBLED (from 80 to 84)